

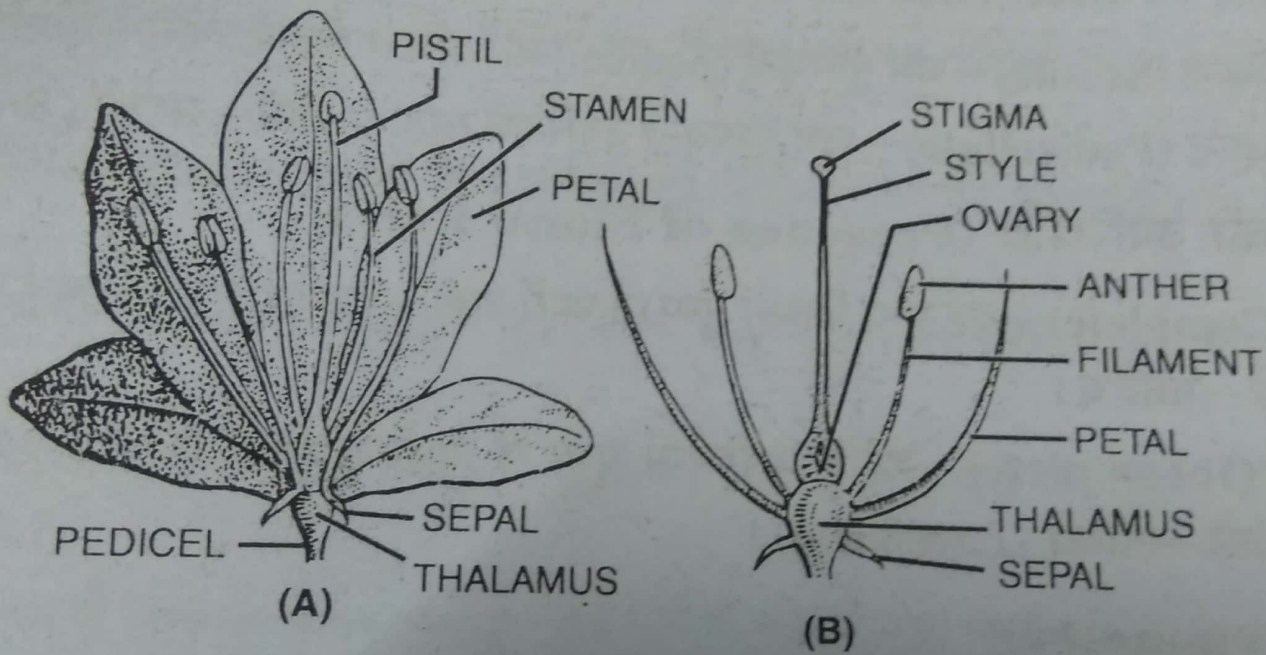
Flower

Flower shoot का परिवर्तित रूप है।
shoot की तरह flower का भी axis
होता है जो thalamus (पुष्पासन)
कहलाता है।

एक flower में चार 4 parts होते हैं
जो पुष्पासन पर बिन्यस्त होते हैं—

- ① बाह्यफलपुंज जो बाह्यफलो (Sepals) से बनता है।
- ② कलपुंज जो petals से बनता है।
- ③ पुमंग जो पुकेसरो (Stamen) से बनता है।
- ④ जायांग जो अण्डपो (Carpels) से बनती है।

(carpels) लयनता है।



3. एक प्रारूपिक पुष्प की आकारिकी : (A) सम्पूर्ण पुष्प, (B) पुष्प की लम्बवत् काट

General description

(1) Solitary flower
एकल पुष्प

Solitary Terminal
पौधे के शीर्ष पर विकसित होता है

ex = पौपी, कुमुदनी

Solitary Axillary
पत्ती के कक्ष में विकसित पुष्प है।

ex = गुडहल

(2) Bracts and Bracteoles

सहपत्र व सहपत्रिकाएँ

Bracts (सहपत्र)

यह एक leaf के समान structure होता है जिसके क्रम से पुष्प निकलता है।

(a) Petaloid

Ex = बोगेनबेलिया

(b) Foliaceous

Ex = क्लीओम विस्कोसा

(c) Spathe

Ex = केला

(d) Glume and lemma

Ex

Bracteoles

सहपत्रिका

पुष्पवृन्त पर present सहपत्र को सहपत्रिका कहते हैं जिन flowers में Bract present होते हैं Bracteolate कहलाते हैं।

(a) Epicalyx

Ex = मालबेरी

Attachment of flower

जिसके द्वारा flower plant से attached होता है —

sessile

जब pedicel absent होता है।

Ex = रुकेशिया

pedicellate

जब pedicel present होते हैं।

Ex :- सरसो

Presence of floral parts

जब flower में complete organ present होत है या नहीं होत है इसके आधार पर 2 type के होते हैं —

Complete

जब flower जिसमें flower के 4 parts androecium, gynoecium, calyx, corolla present होते हैं।

Ex :- मकई

Incomplete

जब flower जिसमें flower के 4 parts में से कोई एक या अधिक parts absent होते हैं।

Ex :- लौकी

(5) Symmetry

Asymmetrical

असममितीय

ऐसे flower जो किसी भी तल से काटने पर दो बराबर भागों में नहीं बटते हैं asymmetrical कहलाते हैं।

Symmetrical

सममितीय

ऐसे flower जो दो बराबर भागों में बट जाते हैं ये 2 types के होते हैं।

Actinomorphic

ऐसे flower जिन्हें एक से अधिक तलों से काटने पर दो बराबर भागों में बट जाते हैं।

Zygomorphic

ऐसे flower जिन्हें एक तल से काटने पर दो भागों में बटते हैं।