

UNIT - IV

Family : Brassicaceae
The Mustard family

Systematic position

Phanerogams
Dicotyledons
Poly petalae
Thalimiflorae
Parietales
Brassicaceae

Distribution : यह family mustard
Family कहलाता है।
जिसमें 350 genera व 2500 species
को सम्मिलित किया गया है।

Vegetative characters

Habit :- annual (एक वर्षी),
perennial herbs.

Root :- Tap root system पाया
जाता है।

stem :- erect, branched, शाकीय
herbaceous, cylindrical
solid, node and internode में divide
होता है

Leaf :- simple अननुपत्ती (exstipulate)
petiolate, radical पाया जाता
leaf alternate क्रम में लगी होती है
व्या reticulate (जालिकाकार) शिराबिन्द्यास
पाया जाता है।

Floral characters

Inflorescence :- racemose प्रकार का
होता है। कभी-कभी raceme तथा
corymb भी पाया जाता है

Flower : — असह्यत्री ebracteate,
समुत्पन्न Pedicellate,
actinomorphic, zygomorphic कभी-कभी
Bisexual, complete, hypogynous

Calyx : — बाह्यफल sepals 4, polysepalous
की आवरण है (whorls)
imbricate (कोरछापी) aestivation

Corolla : — 4 petals, polypetalous
cruciform corolla
valvate aestivation होता है flower
zygomorphic होता है।

Androecium : — stamen 6 होते हैं

इसमें 2 stamen बाहरी होते तथा 4
भीतरी stamen बड़े होते हैं अर्थात्
tetradynamous होते हैं filament
लम्बा होता है, anther basifixed
तथा bilobed होता है।

Gynoecium : — Bicarpellary
syncarpous, bilocular
false septum बनने के कारण होता है।
placentation parietal होता है ovary
superior होता है style छोटी, stigma
bilobed होता है

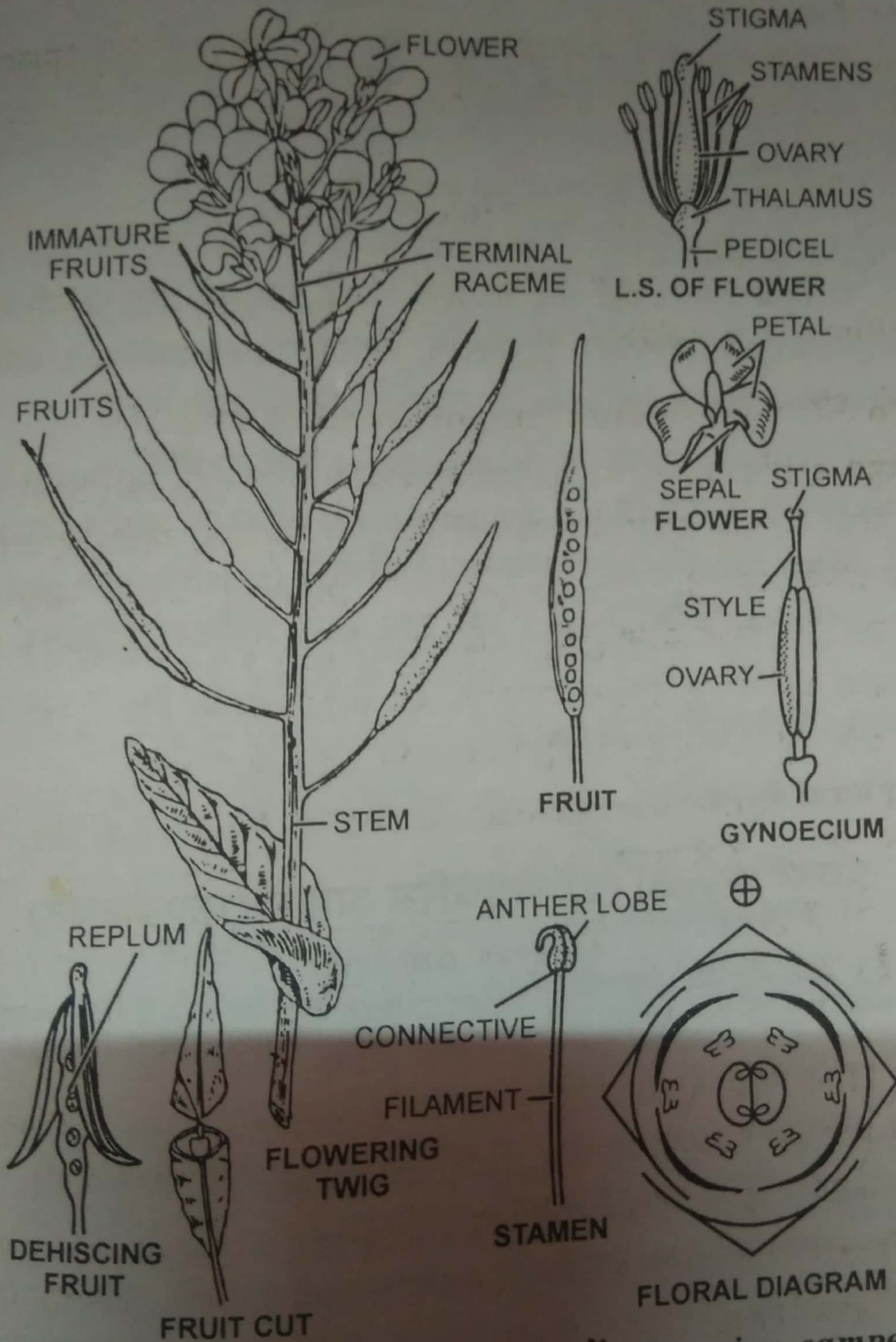
fruit : — silique

Floral formula : — $E_{br} \oplus \ominus K_{2+2} C_4$
 $A_{2+4} \frac{G(2)}{}$

प्रकार (Type) (1) ब्रसीका कम्पास्ट्रिस (सरसो)

[*Brassica campestris* (Mustard)]

स्वभाव (Habit)—एकवर्षी शाक (annual herb)।



चित्र 17.1. ब्रसीकेसी (Brassicaceae) : सरसों (*Brassica campestris*)
पौधे के विभिन्न पुष्पीय अंग एवं पुष्प चित्र (F. D.)

जड़ (Root)—मूसला जड़ (tap root)।