

family Malvaceae

The cotton family

Systematic position

phanerogamous
Dicotyledons
Polypetalae
Thalamiflorae
Malvales
Malvaceae

Vegetative characters

Habit :- मोटे एवं लम्बे, बहुवर्षीय शाकी, एकवर्षीय शाक हैं।
इस family में 22 genera, 140 species पाये गये हैं।

Root :- Top root system and branched.

stem :- Erect, शाकीय तथा काठिय बेलनाकार होते हैं। तैल तिन पर stellate hairs पाए जाते हैं।

leaf :- Petiolate, single, alternate
stipulate & palmate type की
veins पायी जाती हैं।

Floral characters

Inflorescence :- Flower पाये solitary
axillary होते हैं।

flower : — Actinomorphic, Biseriate
Ebracteate, pedicellate, complete
Hypogynous, pentamerous, 5-7
ebracteate मिसे epicalyx कहत है

epicalyx : — 5-7 free, ever green

calyx : — 5 calyx, संयुक्त बाह्यवर्ण
होकार valvate aestivation

corolla : — 5 petals, polypetalous

staminal tube present, twisted
aestivation.

Androecium : — stamens indefinite

monadelphous, anther filament

आपस में नीचे जुसकर ovary and style
के चारों ओर, staminal tube बनात है
और corolla के base से जुस होता है
anther ~~mono~~ monothecous होता है

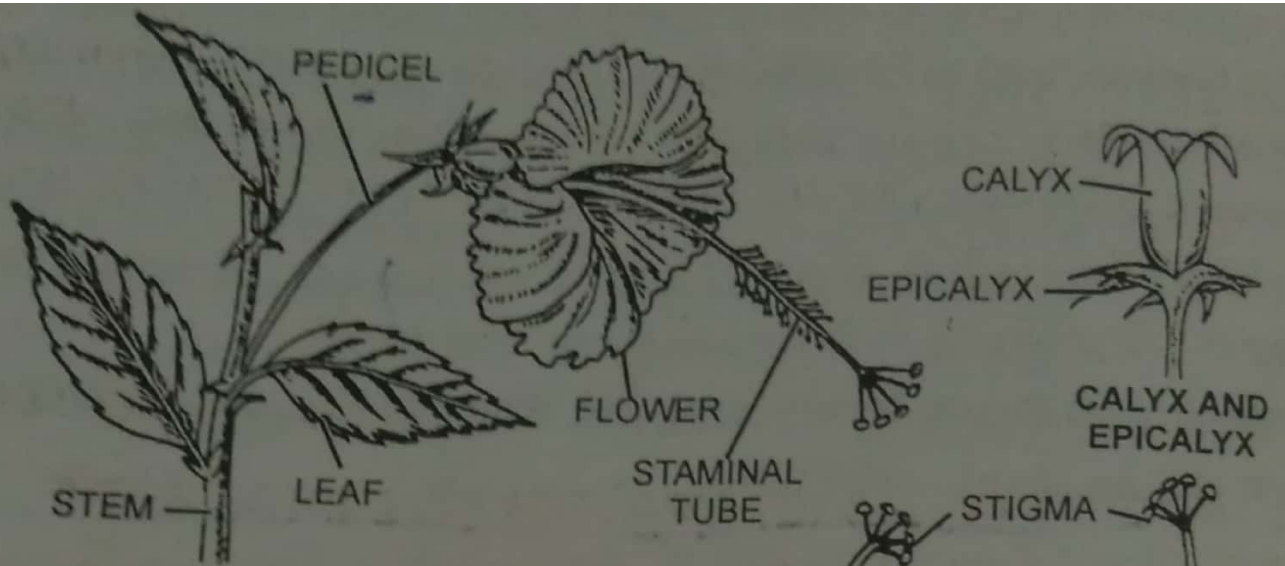
Gynoecium : — Pentacarpellary

syncarpous, ovary
superior, pentalocular, axile
placentation, होता है stigma
fine lobed होती है
ovary hypogynous होता है

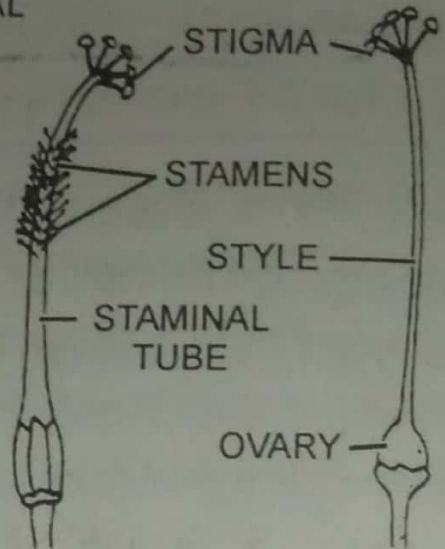
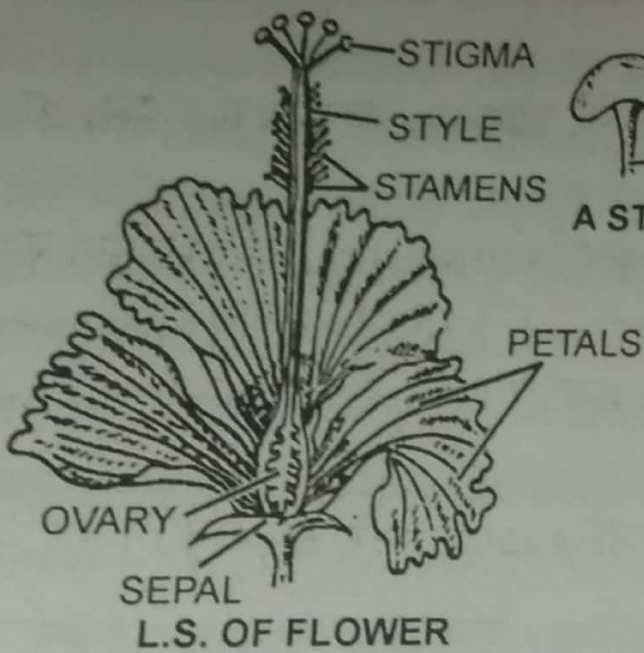
fruit - capsule

Floral formula ♂ —

$Ebr, \oplus, \sigma^{\uparrow}, Epik_{s-7}, \underset{(5)}{K}, \underset{(5)}{C}, A_{(\infty)}, \overset{G}{\text{---}}(s)$



A TWIG WITH FLOWER AND LEAVES



ANDROECIUM



T.S. OF OVARY



गडदल (Malvaceae) : गडदल (*Hibiscus rosa-sinensis*)